

नागरिक अधिकारपत्र



BSES
BSES Yamuna Power Limited

दिल्ली सरकार के साथ एक संयुक्त उद्यम

इंटिग्रेटेड मैनेजमेंट सिस्टम पॉलिसी

बीएसईएस यमुना पावर लिमिटेड कानूनी, नैतिक, पर्यावरण हितैषी, स्वस्थ व सुरक्षित तरीकों से, अपने सभी उपभोक्ताओं व शेयरधारकों को लगातार बेहतर, गुणवत्तायुक्त व विश्वसनीय सेवाएं देने को प्रतिबद्ध है।

BSES Yamuna Power Limited is committed towards continual improvement in its quality and reliability of services to all customers and other stakeholders in an ethical, lawful, environment friendly, safe and healthy manner.

बीएसईएस यमुना पावर लिमिटेड कानूनी, नैतिक, पर्यावरण हितैषी, सुरक्षित अਤੇ सुरक्षित तरीकों से, आपने सभी उपभोक्ताओं अਤੇ शेयरधारकों को लगातार बेहतर गुणवत्तायुक्त व विश्वसनीय सेवाएं देने को प्रतिबद्ध है।

بی ایس ای ایس یمنی پاور لمیٹڈ اپنے سبھی صارفین و شیئر ہولڈروں کو قانونی، دوستانہ ماحولیات، صحت مند و محفوظ طریقوں سے مسلسل بہتر خصوصیات اور قابل اعتماد خدمات دینے کیلئے عہد بند ہے۔



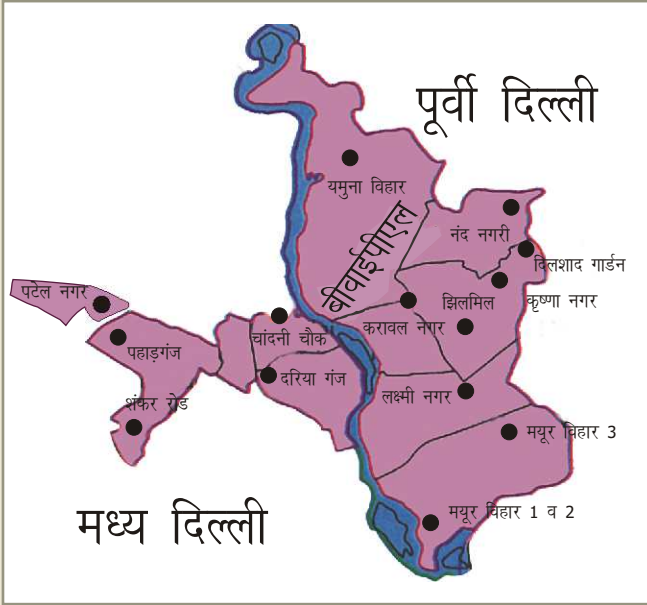
Ramesh Narayanan
Chief Executive Officer

New Delhi

नागरिक अधिकारपत्र आपके हाथों में सौंपते हुए हमें हार्दिक खुशी हो रही है। यह पूर्वी और मध्य दिल्ली में बीएसईएस यमुना पावर लिमिटेड के परिचालन पर केंद्रित एक छोटी रेफरेंस गाइड है।

अपने उपभोक्ताओं की सहूलियतों को ध्यान में रखते हुए, चौबीसों घंटे और सातों दिन काम करने वाले हमारे हेल्पलाइन नंबर 399 99 808 और हाल ही में लॉन्च एसएमएस (5-54-54-64) पर हम उन्हें डोर स्टेप सर्विस उपलब्ध करा रहे हैं। इसके अलावा हमारी वेबसाइट www.bsedelhi.com पर भी ऑनलाइन कस्टमर सपोर्ट तथा ऑनलाइन भुगतान सुविधाओं के अलावा हम अपने उपभोक्ताओं को उपरोक्त सेवाएं मुहैया करा रहे हैं।

बीएसईएस यमुना पावर लिमिटेड के इलाके



200 वर्ग किलोमीटर के भौगोलिक इलाके में, बीएसईएस यमुना पावर लिमिटेड - बीवाईपीएल - अपनी सेवाएं दे रही है। दिल्ली में कार्यरत तीन निजी बिजली वितरण कंपनियों में बीवाईपीएल का दायरा सबसे छोटा है। करीब 11 लाख ग्राहकों को बिजली की आपूर्ति कर रही है। पूर्वी और मध्य दिल्ली की करीब 42 लाख आबादी को बीवाईपीएल अपनी सेवाएं दे रही है।

उपभोक्ता प्रोफाइल

अधिकतम मांग जिसे पूरा किया गया	1051 मेगावॉट
आबादी घनत्व	4203 प्रति वर्ग किलोमीटर
घरेलू उपभोक्ता	827690
अ-घरेलू उपभोक्ता	252359
औद्योगिक उपभोक्ता	10016
पब्लिक लाइटिंग	1
कृषि	12
डीएमआरसी	1
अन्य	19
कुल	10,97460

नया कनेक्शन

आपको नया कनेक्शन लेना हो, लोड बढ़वाना/ घटाना हो, नाम बदलवाना हो, पते में बदलाव करवाना हो, कनेक्शन की श्रेणी या दरों में बदलाव करवाना हो, तो इन सबके लिए आपको बीएसईएस ऑफिस आने की जरूरत नहीं है। आपको आपके दरवाजे पर जाकर, ये सुविधाएं मुहैया कराई जाएंगी।

आपको बस बीवाईपीएल के आईवीआरएस आधारित कॉल सेंटर नंबर - 39999808 पर कॉल कर, डोर स्टेप सर्विस यानी डीएसएस के विकल्प को चुनना है। यदि आप धड़ल्ले से कंप्यूटर पर काम करते हैं, तो बीएसईएस की वेबसाइट www.bsedelhi.com पर लॉगऑन करके एक साधारण सा आवेदन-फॉर्म भर दें।

आपकी ओर से उपरोक्त सेवाओं के लिए अनुरोध मिलते ही, बीएसईएस का प्रतिनिधि दोनों ओर से तय किए गए समय पर आपके घर पहुंचेगा और जरूरी व्यावसायिक औपचारिकताओं, मसलन आवेदन पत्र, एफिडेविट, इंडेन्टी बॉन्ड आदि को भरने में आपकी मदद करेगा और कनेक्शन के लिए आवश्यक कागजात तय समय के भीतर आपके यहां से इकट्ठा कर लेगा।

कागजात

नया कनेक्शन, लोड बढ़ोतरी और नाम में बदलाव आदि सेवाओं के लिए जिन कागजात की जरूरत होगी, वे निम्नलिखित हैं

- 1 आवेदक का पासपोर्ट फोटोग्राफ
- 2 आंतरिक वायरिंग के लिए, निर्धारित फॉर्म में इलेक्ट्रिकल कॉन्ट्रैक्टर का प्रमाणपत्र
- 3 जहां लागू हो, फायर फाइटिंग व लिफ्ट सेफ्टी प्रमाणपत्र
- 4 पते का प्रमाण- इनमें से कोई
 - क. चुनाव पहचानपत्र
 - ख. पासपोर्ट
 - ग. ड्राइविंग लाइसेंस
 - घ. राशन कार्ड
 - ड. किसी सरकारी एजेंसी द्वारा जारी फोटो पहचान पत्र
- 5 मालिकाना हक/ कब्जे से संबंधित प्रमाण- इनमें से कोई
 - क. जीपीए
 - ख. पजेशन लेटर
 - ग. मकान मालिक के मालिकाना हक के प्रमाण के साथ किराए की रसीद
 - घ. लीज अग्रीमेंट
6. मकान मालिक के मालिकाना हक से संबंधित प्रमाण के साथ उनका दिया अनापत्ति प्रमाणपत्र
7. अन्य कागजात: चुनिंदा उपभोक्ता श्रेणी के लिए लागू
 - क. औद्योगिक मान्य औद्योगिक लाइसेंस/ यदि ग्रामीण इलाका हो तो लाल डोरा प्रमाणपत्र
 - ख. कृषि उपभोक्ता
 - प्रखंड विकास अधिकारी से आवासीय प्रमाणपत्र
 - विकास आयुक्त/ प्रखंड विकास अधिकारी से ट्यूबवेल के लिए अनापत्ति प्रमाणपत्र
 - ग. खोखा और अस्थायी ढांचे के लिए अ-घरेलू
 - बजारी रसीद संख्या
 - दिल्ली नगर निगम/ डीडीए/ लैंड की मालिक एजेंसी से खोखा/ अस्थायी ढांचे के लिए अनापत्ति प्रमाणपत्र

हालांकि विभिन्न सेवाओं के लिए दिल्ली विद्युत नियामक आयोग -डीईआरसी- ने समय सीमा निर्धारित की हुई है, लेकिन बीवाईपीएल लगातार यह प्रयास करती रही है कि तय समय सीमा से पहले ही उपभोक्ताओं को सेवाएं उपलब्ध करा दी जाएं। एक बानगी:

क्रमांक	व्यावसायिक / मीटर शिकायतें / अनुरोध	डीईआरसी समय सीमा दिनों में	बीवाईपीएल समय सीमा दिनों में
1	आवेदन प्राप्त होने के बाद नये कनेक्शन का डिमांड नोट	7	7
2	नया कनेक्शन- डिमांड नोट के भुगतान के बाद बिजली (विद्युतीकृत)	12	7
3	नया कनेक्शन- डिमांड नोट के भुगतान के बाद बिजली (गैर विद्युतीकृत)	180	60
4	अस्थायी कनेक्शन- भुगतान के बाद बिजली	7	7
5	लोड बढ़ोतरी- डिमांड नोट के भुगतान के बाद कार्रवाई	12	7
6	लोड घटाना- अगले बिलिंग साइकिल से प्रभावी	10	10
7	भुगतान के बाद मीटर की जांच	15	15
8	दोषपूर्ण मीटर - जैसे रूका हुआ, धीमा, तेज, शीशा टूटा हुआ- को बदलना	30	15
9	जले हुए मीटर को बदलना	3	3
10	फाइनल बिल (डिसकनेक्शन का अनुरोध)	5	5
11	भुगतान के बाद रीकनेक्शन -नॉर्मल/ डॉरमेंट	2	2
12	सिक््योरिटी डिपॉजिट के बाद मीटर में बिजली देने में देरी	15	7
13	मीटर को दूसरी जगह शिफ्ट करना/ इधर-उधर करना	15	15
14	श्रेणी में बदलाव	10	10
15	मीटर की री-सीलिंग (नया)	-	15

बिलिंग से संबंधित अनुरोध	डीईआरसी समय सीमा	बीवाईपीएल समय सीमा
नाम में बदलाव	दो बिलिंग साइकिल	15
बिलिंग से जुड़ी शिकायतें	15	7
बिल न मिलना	1	1
फाइनल बिल (जगह खाली करना)	23	3
विशेष रीडिंग	7	3
सिक््योरिटी डिपॉजिट वापस	60	7
सिक््योरिटी डिपॉजिट को सही करवाना	-	7
नाम/ पता सही करवाना	60	15

शुल्क

नया कनेक्शन

दरों की श्रेणी और तय लोड पर यह निर्भर करेगा कि भुगतान कितना करना है

क. अग्रिम खपत जमा / सिक्वॉरिटी डिपॉजिट इस पर निर्भर करेगा कि आपका तय लोड और दरों की श्रेणी क्या है। विवरण के लिए नीचे का बॉक्स देखें

क्रमांक	श्रेणी	रकम (रुपये प्रति किलोवॉट)
1.	घरेलू	600.00
2.	अ-घरेलू	1500.00
3.	औद्योगिक	1500.00
4.	कृषि	300.00
5.	स्ट्रीट लाइट	1500.00
6.	रेलवे, डीएमआरसी	1500.00
7.	मशरूम की खेती	600.00
8.	अस्थायी कनेक्शन	
	• तीन दिन तक के लिए	300.00
	• सात दिन और उससे आगे सात दिन के ब्लॉक्स में	500.00 प्रति सात दिन या आगे
	• अनियमित उपयोग/ निर्माण कार्य के लिए	उसी हिसाब से संबंधित श्रेणी में डेढ गुणा

स्रोत: टेबल 3, दिल्ली इलेक्ट्रिसिटी सप्लाई कोड एंड परफॉर्मंस स्टैंडर्ड्स रेगुलेशंस 2007

ख. यदि इलाका/ कॉलोनी विद्युतीकृत है, तो सर्विस लाइन और डेवलेपमेंट (एसएलडी) चार्जेस का सभी उपभोक्ताओं को भुगतान करना होगा, चाहे वह इलाका विद्युतीकृत है या नहीं। एसएलडी चार्जेस किस तरह से हैं, विवरण के लिए नीचे का बॉक्स देखें:

क्रमांक	तय लोड	रकम (रुपये)
1	5 किलोवॉट तक	3000.00
2	5 किलोवॉट से अधिक, 10 किलोवॉट तक	7000.00
3	10 किलोवॉट से अधिक, 20 किलोवॉट तक	11000.00
4	20 किलोवॉट से अधिक, 50 किलोवॉट तक	16000.00
5	50 किलोवॉट से अधिक, 100 किलोवॉट तक	31000.00
6	100 किलोवॉट से अधिक -11 केवी पर	एचटी केबल्स/ लाइन्स/ स्विचगियर की 50 प्रतिशत लागत

स्रोत: टेबल 4, दिल्ली इलेक्ट्रिसिटी सप्लाई कोड एंड परफॉर्मंस स्टैंडर्ड्स रेगुलेशंस 2007

दरों की श्रेणी/ लोड में बदलाव

क. अग्रिम खपत जमा / सिक्वॉरिटी डिपॉजिट, फाइनल और वास्तविक दरों की श्रेणी पर निर्भर करेगा- लोड/ दरों की श्रेणी में बदलाव होने के बाद यह लागू होगा। विवरण के लिए नीचे का बॉक्स देखें:

क्रमांक	श्रेणी	रकम (रूपये प्रति किलोवॉट)
1.	घरेलू	600.00
2.	अ-घरेलू	1500.00
3.	औद्योगिक	1500.00
4.	कृषि	300.00
5.	स्ट्रीट लाइट	1500.00
6.	रेलवे, डीएमआरसी	1500.00
7.	मशरूम की खेती	600.00

स्रोत: टेबल 3, दिल्ली इलेक्ट्रिसिटी सप्लाई कोड एंड परफॉर्मेंस स्टैंडर्ड्स रेगुलेशंस 2007

दरों की श्रेणी में बदलाव के मामले में, यदि उपभोक्ता द्वारा सिक्वॉरिटी डिपॉजिट की ओरिजनल रसीद पेश की जाए, तो बीवाईपीएल द्वारा जरूरी जांच के बाद, जितनी रकम का अंतर होगा, उपभोक्ता को सिर्फ उतनी ही रकम का भुगतान करना होगा।

लोड में बदलाव के मामले में, उपभोक्ता द्वारा लोड में जितनी बढ़ोतरी करवाई जा रही है, उतने लोड पर ही सिक्वॉरिटी का भुगतान करना होगा

ख. यदि सर्विस लाइन को बदलने की जरूरत है, तो सर्विस लाइन - कम - डेवलेपमेंट चार्ज का भुगतान करना होगा। नीचे के टेबल में दिखाए गए फाइनल लोड के आधार पर बदलाव निर्भर करेगा:

क्रमांक	तय लोड	रकम (रूपये)
1	5 किलोवॉट तक	3000
2	5 किलोवॉट से अधिक, 10 किलोवॉट तक	7000
3	10 किलोवॉट से अधिक, 20 किलोवॉट तक	11000
4	20 किलोवॉट से अधिक, 50 किलोवॉट तक	16000
5	50 किलोवॉट से अधिक, 100 किलोवॉट तक	31000
6	100 किलोवॉट से अधिक - 11 केवी पर	एचटी केबल्स/ लाइन्स/ स्विचगियर की 50 प्रतिशत लागत

स्रोत: टेबल 3, दिल्ली इलेक्ट्रिसिटी सप्लाई कोड एंड परफॉर्मेंस स्टैंडर्ड्स रेगुलेशंस 2007

5-54-54-64 पर एसएमएस सर्विस का लाभ उठाएं

बीवाईपीएल ने आपकी सुविधा के लिए एक एसएमएस सेवा शुरू की है। यदि आपके यहां बिजली नहीं है, वॉल्टेज फ्लक्चुएशन हो रहा है, या फिर मीटर में किसी दिक्कत की वजह से बिजली नहीं आ रही है, तो पूर्वी व मध्य दिल्ली के उपभोक्ता 5-54-54-64 पर एसएमएस भेजकर अपनी शिकायतें दर्ज करा सकते हैं।

आपको करना बस इतना है: बीएसईएस टाइप करें, स्पेस दें, फॉल्ट कोड लिखें, फिर स्पेस दें और सीआरएन नंबर लिखकर उसे 5-54-54-64 पर भेज दें।

आपके फॉल्ट कोड ये हैं:

बिजली गुल है तो - एनसी

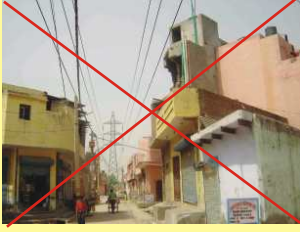
वॉल्टेज फ्लक्चुएशन - वीएफ

मीटर में दिक्कत की वजह से लाइट गुल है - एमबी

यही नहीं, बिल व भुगतान के विवरण भी आप एसएमएस के माध्यम से जान सकते हैं। इसके लिए पहले बीएसईएस टाइप करें, स्पेस दें, बिल लिखें, स्पेस दें, सीआरएन नंबर लिखें और उसे 5-54-54-64 पर भेज दें। आपको आपके बिल और भुगतान की डिटेल तुरंत पता चल जाएगी।

हमें अपने सबसे बड़े उपभोक्ता वर्ग- सिंगल फेज उपयोगकर्ताओं- के लिए यह सेवा लॉन्च करते हुए काफी खुशी हो रही है। नया कनेक्शन, लोड बढ़ोतरी, नाम/ पते में बदलाव और श्रेणी में परिवर्तन आदि से जुड़ी सेवाएं भी एसएमएस के माध्यम से देने के प्रयास चल रहे हैं।

सुरक्षा अलर्ट: अपने मकानों और बिजली के तारों/ खंभों आदि के बीच रखें आवश्यक दूरी



जनहित में जारी

मकानमालिकों / दुकानदारों / निवासियों व आम लोग कृपया ध्यान दें

अधिकृत बिजली मेन्स या बिजली की अन्य चीजों (जैसे-खंभे, ट्रांसफॉर्मर, आदि) के निर्माण के दौरान या उसके बाद जिन मकानों, ढांचों, प्रॉजेक्शंस, बालकनियों या चारदीवारियों आदि को बढ़ाया गया है, वे भारतीय बिजली नियम – 1956 के नियम 79 व 80 की धाराओं तथा बिजली कानून – 2003 (धारा 53 व 68 (5) धारा 161 के साथ पढ़ा जाए) के मानकों के हिसाब से जरूर होने चाहिए।



भारतीय बिजली नियम 1956 के नियम 79 व 80 के अनुसार, दुर्घटनाओं या जानलेवा दुर्घटनाओं के बचने के लिए यह जरूरी है कि बिजली के मेन्स या बिजली की अन्य चीजों से, ऊपरी या समतल स्तर पर निम्नलिखित न्यूनतम दूरी अवश्य रखी जाए।

क्रम संख्या	लाइन/अन्य चीजें	न्यूनतम उचित दूरी जहां लाइन किसी बिल्डिंग/ ढांचे/बालकनी आदि के ऊपर से गुजरती है	न्यूनतम समतल दूरी जहां लाइन किसी बिल्डिंग/ ढांचे/ बालकनी आदि के निकट से गुजरती है
1	कम से मध्यम वोल्टेज लाइन तथा 650 वोल्ट तक की सर्विस लाइन	उच्चतम पॉइंट से 2.5 मीटर	निकटतम पॉइंट से 1.2 मीटर
2	उच्च वोल्टेज लाइन 11000 वोल्ट तक व सहित	उच्चतम पॉइंट से 3.7 मीटर	निकटतम पॉइंट से 1.2 मीटर
3	उच्च वोल्टेज लाइन 11000 वोल्ट से अधिक तथा 33000 वोल्ट तक व सहित	उच्चतम पॉइंट से 3.7 मीटर	निकटतम पॉइंट से 2 मीटर
4	बहुत ज्यादा उच्च वोल्टेज लाइन 33000 वोल्ट से ऊपर	3.7 मीटर (और 0.30 मीटर, हर अतिरिक्त 33000 वोल्ट या उसके भाग पर)	2 मीटर (और 0.30 मीटर, हर अतिरिक्त 33000 वोल्ट या उसके भाग पर)



मालिकों/ निवासियों को सलाह दी जाती है कि वे अनाधिकृत ढांचे, बिल्डिंग्स, प्रॉजेक्शंस, बालकनी, चारदीवारी आदि को तुरंत प्रभाव से हटा लें ...

नोट: उपरोक्त भारतीय बिजली नियम 1956 के नियम 79 व 80 के उल्लंघनकर्ता किसी भी प्रत्यक्ष या परोक्ष नुकसान (जीवन, संपत्ति आदि) के लिए व्यक्तिगत तौर पर जिम्मेदार समझे जाएंगे और कानून के मुताबिक उन पर कार्रवाई होगी।

अधिक जानकारी के लिए बीवाईपीएल ओएंडएम से संपर्क करें- 39999808

सुरक्षा सबसे पहले

इन साधारण से करें, न करें पर ध्यान दें, और खुद को, अपने दोस्तों को और अपने परिवार को सुरक्षित रखें।

करें

- ✓ बिजली आपूर्ति को पूरी तरह से बंद करके ही बिजली से संबंधित कोई कार्य करें।
- ✓ बिजली से आग लग जाए, तो बिजली आपूर्ति को तुरंत बंद कर दें, और रेत, कार्बन डायऑक्साइड या ड्राइ पावडर एक्सिटिंग्विशर से आग बुझाने का प्रयास करें।
- ✓ सभी बिजली उपकरणों को प्रभावी अर्थिंग उपलब्ध कराएं और अर्थ लीकेज प्रोटेक्टिव डिवाइस-ईएलसीबी लगवाएं, जो आपको बिजली के झटकों से बचाएगा।
- ✓ पुराने और क्षतिग्रस्त तार, जहां इंसुलेशन हट गए हों, तुरंत बदल दें।
- ✓ सभी बिजली उपकरणों के लिए सही अर्थिंग के साथ, थ्री पिन प्लग्स का ही उपयोग करें।
- ✓ बिजली से चलने वाले उपकरणों को डैप, गर्म सतह और आग लगने की आशंका वाली चीजों से अलग रखें।
- ✓ मद्धिम व उतार-चढ़ाव वाली रोशनी हो, स्पाकिंग हो रही हो या बिजली उपकरणों से आवाजें आ रही हों, तो प्रमाणित इलेक्ट्रिशियन से संपर्क करें। ये संभावित दुर्घटना के संकेत हैं।
- ✓ ऊपर से गुजर रही तारों से दूर रहें और टूटे हुए केबल्स को न छुएं।
- ✓ वायरिंग में कोई जोड़ डालने से बचें। यदि जोड़ आवश्यक हैं, तो उस पर सही तरीके से टेप या इंसुलेशन लगाएं।

न करें

- × जिन स्थानों पर खतरा या सावधान आदि लिखा हो, वहां न जाएं।
- × जिस पेड़ के पास से या उसे छूकर बिजली की लाइनें गुजर रही हों, उस पर न चढ़ें।
- × कभी भी बिजली के खंबों पर न चढ़ें और सब स्टेशनों के आसपास की फेंसिंग के पास न खेलें।
- × गीले हाथों से स्विच या प्लग आदि कभी न छुएं।
- × हार्ड टेंशन बिजली के तारों के पास पतंग न उड़ाएं।
- × टूटी हुई इलेक्ट्रिकल फिटिंग्स का इस्तेमाल न करें, उन्हें जल्द से जल्द बदल दें।
- × बिजली की तारों के पास कपड़े टांगने के लिए मेटल के तारों का प्रयोग न करें।
- × आंधी के साथ यदि बिजली भी चमक रही हो, तो अपने यहां बिजली के उपकरणों को बंद कर दें और फोन पर बात न करें।
- × मैचिंग वाले प्लग पिन के बिना, बिजली के तारों को सीधे प्लग सॉकेट में न डालें।
- × जिस वायर पर इंसुलेशन न हो, उसे न छुएं। हो सकता है तार में करंट आ रहा हो।
- × न्यूट्रल सर्किट पर फ्यूज का उपयोग न करें।

बिजली बचत के टिप्स

लाइटिंग सिस्टम

- जब उपयोग में न हो, बत्ती बंद कर दें।
- जहां तक संभव हो, टास्क लाइटिंग का विकल्प चुनें। जहां रोशनी की जरूरत होगी, वहीं पर यह केंद्रित रहेगी।
- ट्यूबलाइट्स और बल्ब को नियमित रूप से साफ करें। इन पर गंदगी जमा होगी, तो ये 50 प्रतिशत रोशनी सोख लेंगे।
- साधारण बल्बों की जगह ऊर्जा कुशल सीएफएल लगवाएं, जो 80 प्रतिशत तक कम बिजली का उपयोग करती हैं। सिर्फ एक सीएफएल से सालाना 321 से 525 रुपये (वॉट पर निर्भर) की बचत की जा सकती है।

रूम एसी

- एयर कंडीशनर चलाने पर प्रति घंटा 10 रुपये का खर्च आता है। आप अपनी खिड़कियों व दीवारों को पौधों से ढककर 40 प्रतिशत तक बिजली की खपत कम कर सकते हैं।
- एसी थर्मोस्टैट को 25 डिग्री सेल्सियस पर सेट करें, ताकि कम से कम कीमत पर बेतहर आराम मिले।
- जहां तक संभव हो, एयर कंडीशनर वाले कमरे का दरवाजा बंद रखें।
- हर महीने एसी फिल्टर की सफाई करें।
- उच्चतर कटऑफ तापमान अपने एयर कंडीशनर के लिए सेट करें, और उपयोग में न हो, तो स्विच ऑफ कर दें।

रेफ्रिजरेटर

- यह सुनिश्चित करें कि रेफ्रिजरेटर गर्मी वाले किसी भी स्थान से दूर हो। सूर्य की सीधी रोशनी भी न पड़े।
- हवा के निर्बाध आवागमन के लिए रेफ्रिजरेटर के आसपास पर्याप्त जगह छोड़ें। यदि गर्मी नहीं भागती है, तो कूलिंग सिस्टम को और भी कठिन परिश्रम करना पड़ेगा और इसमें बिजली की ज्यादा खपत होगी।
- यदि मैनुअल डिफ्रॉस्ट रेफ्रिजरेटर है, तो नियमित रूप से फ्रीजर कंपार्टमेंट को डिफ्रॉस्ट करते रहें।

- अपने रेफ्रिजरेटर के दरवाजे को लंबे समय तक खुला न छोड़ें।

- डोर गैस्केट की स्थिति को समय समय पर चेक करते रहे।

इनवर्टर/ जनरेटर/ गीजर

- इनवर्टर/ जनरेटर/ गीजर के लिए टोटल आइसोलेशन रिले लगवाएं, ताकि बिजली गुल होने के दौरान आपका बिजली मीटर न चले।
- थर्मोस्टैट युक्त गीजर लगवाएं।
- हर साल अपने गीजर की सर्विसिंग करवाएं।

माइक्रोवेव

- आम ओवन की जगह माइक्रोवेव ओवन लगवाकर, इस मद में बिजली की कीमत में 50 प्रतिशत तक की बचत की जा सकती है।
- बड़े व मोटे आइटमों को बाहर की तरफ रखें क्योंकि माइक्रोवेव डिश को बाहर से मध्य की ओर पकाता है।

कंप्यूटर

- जब उपयोग में न हो, तो कंप्यूटर को ऑफ कर दें।
- खपत हुई कुल बिजली का आधा से अधिक हिस्सा मॉनिटर उपयोग कर लेता है। यदि आपको कंप्यूटर ऑन भी रखना हो, तो भी मॉनिटर को तो ऑफ कर ही दें।
- स्क्रीन सेवर बिजली की कोई बचत नहीं करते। कंप्यूटर को स्टार्ट करने और शट डाउन करने में बिजली का अतिरिक्त उपयोग नहीं होता और न ही इससे कंप्यूटर को कोई नुकसान पहुंचता है।

स्विच ऑफ करने की आदत डालें

- डीवीडी प्लेयर, टीवी, एसी और मोबाइल फोन चार्जर जैसे उपकरणों को स्टैंड बाय मोड पर न रखें क्योंकि आपका बिजली मीटर ऐसी स्थिति में भी बिजली की खपत को रेकॉर्ड करता है।
- आईएसआई मार्क वाले, और ऊर्जा कुशल उपकरण (बीईई रैंकिंग युक्त) खरीदें ताकि बिजली की खपत कम हो सके।

बिजली कैलकुलेटर

यहां हम एक बॉक्स दे रहे हैं, जिसकी सहायता से आप खुद ही पता लगा सकते हैं कि आपके यहां बिजली की कितनी खपत हो रही है:

उपकरण*	लोड (वॉट्स) (क)	उपकरणों की संख्या (ख)	खपत (घंटे/दिन) (ग)	यूनिट्स/महीने $\text{क} \times \text{ख} \times \text{ग} \times 30 / 1000$
रेफ्रिजरेटर (छोटा)	225	1	10	68
विंडो एयर कंडीशनर (1.5 टन) / रूम हीटर (ब्लोअर टाइप)	1800	1	5	270
कूलर (मध्यम आकार)	170	1	8	41
टेबल फैन / सीलिंग फैन	80	3	12	86
एग्जॉस्ट फैन	150	1	2	9
परंपरिक बल्ब	100	2	2	12
सीयू चोक वाली ट्यूब लाइट	55	4	7	46
वॉशिंग मशीन	500	1	1	15
कलर टेलीविजन	120	1	6	22
मोटर पंप (1 एचपी)	740	1	1	22
गीजर (स्टोरेज)	2000	1	2	120
कंप्यूटर	150	1	2	9
				720

क (वॉटेज) Xख- उपकरण Xग- खपत, घंटा/ दिन X30 दिन और फिर इसे वॉट से किलोवॉट में बदलने के लिए 1000 से डिवाइड करें।

- लिस्ट व आंकड़े संकेत भर हैं। अपने उपकरणों को देखें और वास्तविक वॉटेज को चेक करें।
- ऑनलाइन एनर्जी कैलकुलेटर देखना हो, तो www.bsesdelhi.com पर लॉगऑन करें।

ईएलसीबी लगवाएं, सुरक्षित रहें

बिजली से चलने वाले जिन उपकरणों का आप रोज इस्तेमाल करते हैं, वे काफी खतरनाक भी हो सकते हैं। अर्थ लीकेज उन्हें इलेक्ट्रिक शॉक देने, गंभीर रूप से घायल करने और कभी कभी मौत के सामान में भी तब्दील कर सकता है। लेकिन ईएलसीबी आपको इन दुर्घटनाओं से बचा सकती है। दरअसल, ईएलसीबी एक ऐसा उपकरण है जो उपभोक्ताओं को बिजली के झटकों और अर्थ लीकेज आदि की परेशानियों से बचाता है।

यदि उपभोक्ता के यहां अर्थ लीकेज हो रहा है, या बिजली से चलने वाले किसी उपकरण को छूने पर झटके लग रहे हैं, तो ईएलसीबी उपभोक्ता के घर का करंट या संबंधित उपकरण का करंट अपने आप डिसकनेक्ट कर देगी, और बिजली से होने वाली दुर्घटनाओं से बचाएगी। बिजली की बेवजह बरबादी भी रोकेगी यह।

भारतीय बिजली नियम, 1956 की धारा 61 ए के तहत, 5 किलोवॉट से ऊपर के उपभोक्ताओं के लिए

ईएलसीबी के उपयोग को अनिवार्य किया गया है। डीईआरसी ने बिजली कंपनियों को निर्देश दिया है कि वे अपने उपभोक्ताओं के लिए ईएलसीबी (अर्थ लीकेज सर्किट ब्रेकर) के उपयोग को आवश्यक बनाएं और, नया कनेक्शन देने से पहले सुनिश्चित कर लें कि यह उपकरण उपभोक्ता के यहां लग चुका है।

डीईआरसी के निर्देशों को ध्यान में रखते हुए बीवाईपीएल पूर्वी और मध्य दिल्ली के वर्तमान उपभोक्ताओं को यह उपकरण लगवाने के लिए एक समय-सीमा निर्धारित करेगी।

सावधान

क्या आप कोई प्रॉपर्टी खरीद/बेच रहे हैं ???

क्या आप किराये का कोई घर ले/छोड़ रहे हैं (सरकारी क्वार्टर्स/फ्लैट, बंगले सहित) ???

यदि हां, तो कृपया बीवाईपीएल से नो ड्यूज सर्टिफिकेट लेना न भूलें, ताकि भविष्य में बकाये से संबंधित कोई समस्या खड़ी न हो।

पिछला बिल भुगतान इस बात का प्रमाण नहीं हो सकता है कि वहां कोई बकाया नहीं है। इस तरह के बकाये भी हो सकते हैं:

- एन्फोर्समेंट
- मीटर दोषपूर्ण होने की अवधि का मूल्यांकन (दोषपूर्ण मीटर की जगह सही मीटर लगाने के छह माह बाद ही मूल्यांकन किया जाता है)

- अस्थायी बिल बनाम वास्तविक बिल का एडजस्टमेंट
- विवाद के मामले में बकाया
- किश्तों से संबंधित बकाया
- निर्माण/पुनर्निर्माण/सामाजिक कार्यक्रम आदि के सिलसिले में लिए गए अस्थायी कनेक्शन से संबद्ध बकाया
- मालिकाना हक बदलने के वक्त छेड़छाड़, जले हुए या दोषपूर्ण मीटर की कीमत

फर्जी लोगों से सावधान

आपको विश्वसनीय उपभोक्ता सेवाएं प्रदान करना बीवाईपीएल की एक महत्वपूर्ण जिम्मेदारी है। लेकिन हाल के दिनों में बीवाईपीएल को पता चला है कि कुछ फर्जी व ठग लोग कंपनी के नाम पर सीधे-सादे व गैरजागरूक उपभोक्ताओं को ठगी का शिकार बना रहे हैं।

खुद को बीएसईएस कर्मचारी बताकर ये लोग उपभोक्ताओं से पैसे ऐंठने की कोशिश करते हैं। सौभाग्य से, कुछ जागरूक उपभोक्ताओं ने ऐसे प्रयासों को बेनकाब और असफल कर दिया।

बीवाईपीएल अपने उपभोक्ताओं से अपील करती है कि ऐसे असामाजिक तत्वों व ठगों से सावधान रहें, जो कि

गुपचुप तरीके से काम कर कंपनी की छवि को नुकसान पहुंचा रहे हैं। साथ ही, कंपनी यह भी कहना चाहती है कि उपभोक्ता ऐसे तत्वों की धमकियों या झूठे आश्वासनों में न आएँ और कारण चाहे जो भी हो, उन्हें कोई पैसा न दें। बिजली चोरी, जुर्माना, व्यावसायिक आदि कोई भी भुगतान सिर्फ बीएसईएस ऑफिसों में ही करें।

उपभोक्ताओं को सलाह दी जाती है कि उनके पास जो भी व्यक्ति बीएसईएस कर्मचारी के तौर पर जा रहा है, उनकी पहचान जरूर सुनिश्चित करें। उनका पहचान पत्र मांगें और निम्नलिखित बिंदुओं पर गौर करें।

सही पहचान पत्र में ये चीजें होनी चाहिए:

1. बीएसईएस लोगो, 2. बीएसईएस होलोग्राम, 3. जारी होने की तारीख, 4. वैधता (वैलिडिटी), 5. कर्मचारी की तस्वीर, 6. अधिकृत हस्ताक्षरकर्ता के हस्ताक्षर, 7. कर्मचारी के हस्ताक्षर, 8. कर्मचारी संख्या/ पहचान पत्र संख्या, 9. ठेकेदार का नाम/ लोगो/ पता, 10. लेमिनेशन

अगर आपको कोई शक हो, या कुछ गड़बड़ लगे, तो तो कृपया निकटतम बीवाईपीएल ऑफिस में संपर्क करें, या डायल करें- 39999808 और 100 नंबर डायल कर स्थानीय पुलिस को भी बताएं।

जागरूकता - अपने मीटर को जानें

बीएसईएस द्वारा लगाए गए सभी बिजली मीटर आईएसआई मार्क युक्त हैं।

सिंगल फेज मीटरों में अर्थ लीकेज संकेतक है। यदि ईएल एलईडी वाला बटन चमक रहा है, तो आशंका है कि बिजली के तार आपस में मिकस हो रहे हैं। इस समस्या को सुलझाने के लिए बीएसईएस द्वारा प्रशिक्षित अपने इलाके के इलेक्ट्रिशियनों से संपर्क करें। विवरण के लिए बीएसईएस वेबसाइट देखें।

बीएसईएस उपभोक्ताओं के पास अपने पसंद का मीटर खरीदने का अधिकार है, जो भारतीय बिजली कानून के मानकों पर खरा उतरता हो और साथ ही आईएसआई मार्क युक्त हो। अपनी पसंद के मीटर से संबंधित विस्तृत जानकारी के लिए अपने डिविजन के कस्टमर केयर प्रतिनिधि से संपर्क करें या फिर, मान्यताप्राप्त वेंडरों की लिस्ट चेक करें।

लोड बढ़ोत्तरी

बिजली वितरण तंत्र में अगर कोई भी कमजोर कड़ी हो, तो वितरण नेटवर्क में खराबी आ जाती है और नेटवर्क भी ठप हो सकता है। और अक्सर, यह कमजोर कड़ी होती है, ओवर लोडिंग।

ओवर लोडिंग की वजह से आपके इलाके में कई बार अघोषित बिजली कटौती होती है। बिजली आपूर्ति में अघोषित बाधा हमेशा बिजली की कमी या अंडर/ लो फ्रिक्वेंसी की वजह से ही नहीं होती, बल्कि ज्यादातर मामलों में बिजली की ज्यादा खपत या ज्यादा बिजली खींचने की वजह से ही अघोषित कटौती होती है।

अब सवाल यह उठता है कि आखिर ओवर लोडिंग या ज्यादा बिजली खींचना है क्या। बिल्कुल आसान है यह जानना। मान लीजिए, आपके पास 2 किलोवॉट का बिजली कनेक्शन है। लेकिन पिछले कुछ सालों में आपने बिजली से चलने वाले ज्यादा सामान, जैसे- एयर कंडीशनर, गीजर, ब्लोअर आदि खरीदे हैं। पर, आपने

अपना बिजली का लोड बढ़ाकर 7 या 10 किलोवॉट नहीं करवाया। इससे न सिर्फ वितरण नेटवर्क पर बोझ पड़ता है, जिससे बिजली गुल होती है, बल्कि यह सुरक्षा के लिए भी खतरा पैदा करता है।

हमारे नेटवर्क को बिजली लोड के पूर्वानुमान के आधार पर डिजाइन और समय समय पर अपग्रेड किया जाता है। यह पूर्वानुमान, उपभोक्ता द्वारा बताए गए उसके बिजली के लोड (उसे कितनी मात्रा में बिजली की जरूरत है) पर आधारित होता है। इसलिए, आपके द्वारा बताई गई लोड की जरूरत अहम है, और उससे भी महत्वपूर्ण यह है कि समय के साथ आप अपने बिजली के लोड को बढ़ावाएं। यह न सिर्फ बिजली वितरण नेटवर्क के स्वास्थ्य को बनाए रखने के लिए महत्वपूर्ण है, बल्कि आपके घर व ऑफिस में गुणवत्तायुक्त बिजली आपूर्ति सुनिश्चित करने के लिए भी यह आवश्यक है।

आप जब कभी भी कनेक्शन के लिए आवेदन दें, सही सैंक्शंड लोड के लिए कहें। सही लोड जानने के लिए आप लाइसेंसधारी इलेक्ट्रिशियन की सेवाएं ले सकते हैं। और जब कभी आप अपने घर में बिजली से चलने वाला कोई नया सामान लेकर आएँ, अपना सैंक्शंड लोड

बढ़वाएं। अपना लोड बढ़ाने के लिए आपको घरेलू कनेक्शन के लिए प्रति किलोवॉट 600 रुपये और व्यावसायिक कनेक्शन के लिए प्रति किलोवॉट 1500 रुपये जमा करने होते हैं।

उपकरण	लोड वॉट्स	मात्रा	कुल वॉट
रेफ्रिजरेटर (165 लीटर)	150	1	150
विंडो एयर कंडीशनर (1.5 टन)	2000	1	2000
कूलर मीडियम साइज	200	1	200
टेबल फैन/ सीलिंग फैन	80	3	240
एग्जॉस्ट फैन	150	1	150
बल्ब	100	2	200
ट्यूब लाइट (चोक के साथ)	52	4	208
वॉशिंग मशीन	500	1	500
रंगीन टीवी	150	1	150
पंप मोटर (1एचपी)	740	1	740
कुल			4538

1000 वॉट्स = 1 किलोवॉट

ऊपर दी गई तालिका के तहत कम से कम सैंक्शंड लोड 5 किलोवॉट होना चाहिए।

महत्वपूर्ण पते

समस्या समाधान

उपभोक्ताओं की समस्याओं के समाधान के लिए बीएसईएस के पास एक बहुत ही बेहतरीन तंत्र है। फिर भी, यदि आपकी शिकायतों या जिज्ञासाओं का समाधान न हो पाए, तो आप निम्नलिखित संस्थाओं के पास जा सकते हैं।

उपभोक्ता शिकायत निवारण मंच (बीवाईपीएल)

सब स्टेशन बिल्डिंग, बीवाईपीएल हेड ऑफिस, कड़कड़डूमा, दिल्ली- 110092

फोन- 3297 8140, फैक्स- 2238 4886

ईमेल - cggrfbypl@hotmail.com

बिजली ऑब्जूसमैन

बी 53, पश्चिमी मार्ग, वसंत विहार, नई दिल्ली- 110057

फोन- 3250 6011, फैक्स- 2614 1205

स्पेशल कोर्ट्स

बीएसईएस यमुना पावर लिमिटेड

- कड़कड़डूमा स्पेशल कोर्ट
कोर्ट रूम संख्या 5, कड़कड़डूमा कोर्ट
परिसर, दिल्ली- 110092
- तीस हजारी स्पेशल कोर्ट
कोर्ट रूम संख्या 21, तीसहजारी कोर्ट
परिसर, दिल्ली- 110054

बीवाईपीएल व्यावसायिक ऑफिस

क्रम संख्या	डिविजन/सर्कल	पता	फोन नंबर
क	सर्कल प्रमुख साउथ ईस्ट	शक्ति किरण बिल्डिंग, सेकेंड फ्लोर, कड़कड़डूमा कोर्ट के सामने, कड़कड़डूमा, दिल्ली - 110092	
1	कड़कड़डूमा	शक्तिकिरण बिल्डिंग, कड़कड़डूमा कोर्ट के सामने, कड़कड़डूमा, दिल्ली - 110092	39999233
2	लक्ष्मी नगर	सब स्टेशन बिल्डिंग, ईस्ट गुरु अंगद नगर, राधू पैलेस के निकट, लक्ष्मी नगर, दिल्ली - 110092	39999256
3	मयूर विहार फेज 1 व 2	मयूर विहार - 1व 2, सब स्टेशन बिल्डिंग, लोकल शॉपिंग कॉम्प्लेक्स के निकट, पॉकेट 1, मयूर विहार फेज-1	39992901
4	मयूर विहार फेज 3	बीएसईएस ऑफिस, सब स्टेशन बिल्डिंग, सोमराविल स्कूल के पास, वसुंधरा, दिल्ली	39992901
ख	डिविजनल प्रमुख कृष्णा नगर	एफ 15/2ए कृष्णा नगर, दिल्ली - 110051	
5	कृष्णा नगर	एफ 15/2ए कृष्णा नगर, दिल्ली - 110051	39999296
ग	सर्कल प्रमुख नॉर्थ ईस्ट	33 केवी ग्रिड, जीटी रोड, दिलशाद गार्डन, हिंद पॉकेट बुक्स के निकट, दिल्ली - 110095	
6	जीटी रोड	सब स्टेशन बिल्डिंग, जीटी रोड, शाहदरा, हिंद पॉकेट बुक्स के निकट, दिल्ली - 110095	39999272
7	नंद नगरी	सी 102, ताहिरपुर ग्रिड, नंद नगरी, दिल्ली - 110094	39993403
8	करावल नगर	66 केवी ग्रिड सब स्टेशन बिल्डिंग, भागीरथी, गोकुलपुरी थाने के निकट, यमुना विहार, दिल्ली	39993276
घ	डिविजनल प्रमुख यमुना विहार	33 केवी ग्रिड सब स्टेशन, जीटी रोड, दिलशाद गार्डन, दिल्ली - 110032	
9	यमुना विहार	सब स्टेशन बिल्डिंग, सी 7, यमुना विहार, दिल्ली - 110053	39993162
ड	सर्कल प्रमुख- मध्य	33 केवी सब स्टेशन बिल्डिंग, शंकर रोड, सनातन धर्म मंदिर के निकट, नई दिल्ली - 110060	
10	पहाड़गंज	पहाड़गंज डिस्ट्रिक्ट ऑफिस, आराम बाग, पहाड़गंज थाने के निकट, दिल्ली - 110055	39999362
11	शंकर रोड	33 केवी सब स्टेशन बिल्डिंग, शंकर रोड, नई दिल्ली - 110060	39995338
12	पटेल नगर	पटेल नगर सब स्टेशन बिल्डिंग, ब्लॉक 18, ईस्ट पटेल नगर, दिल्ली - 110018	39994601
च	सर्कल प्रमुख- मध्य 2	बीएसईएस बिल्डिंग, गांधी मार्केट, जाकिर हुसैन कॉलेज के पीछे, नई दिल्ली -11002	
13	चांदनी चौक	चांदनी चौक सब स्टेशन बिल्डिंग, टाउन हॉल के निकट, चांदनी चौक, दिल्ली - 110006	39999316
14	दरियागंज	कमला मार्केट ऑफिस, आसफ अली मार्ग, दिल्ली - 110001	39994129

बीवाईपीएल ऑपरेशन व मेंटेनेंस ऑफिस

क्रम संख्या	डिविजन/सर्कल	पता	फोन नंबर
क	सर्कल प्रमुख - साउथ ईस्ट	शक्ति किरण बिल्डिंग, कड़कड़डूमा कोर्ट के सामने, सेकेंड फ्लोर, दिल्ली - 110092	
1	कड़कड़डूमा	सब स्टेशन बिल्डिंग, बी ब्लॉक विवेक विहार, 110091	32019831
2	लक्ष्मी नगर	सब स्टेशन बिल्डिंग नंबर 7, आईपी एकसटेशन, एवीपी पब्लिक स्कूल के पास, दिल्ली - 110092	39992826
3	मयूर विहार फेज 1 व 2	सब स्टेशन बिल्डिंग नंबर1, सदर सीजीएचएस के सामने, मयूर विहार फेज 1, दिल्ली - 110092	39993001
4	मयूर विहार फेज 3	सब स्टेशन नंबर2, वसुंधरा एन्क्लेव, धर्मशिला कैसर अस्पताल के निकट, दिल्ली - 110092	39993001
ख	डिविजनल प्रमुख कृष्णा नगर	एफ 15/2ए कृष्णा नगर, दिल्ली - 110051	
5	कृष्णा नगर	सब स्टेशन बिल्डिंग 18 ब्लॉक, गीता कॉलोनी, साई बाबा मंदिर के सामने, दिल्ली - 110031	32594393
ग	सर्कल प्रमुख नॉर्थ ईस्ट	33 केवी ग्रिड, जीटी रोड, दिलशाद गार्डन, रूम नंबर 113, दिल्ली - 110095	39999328
6	जीटी रोड	सब स्टेशन बिल्डिंग बी ब्लॉक, दिलशाद गार्डन, स्टेट बैंक ऑफ इंडिया के पीछे, दिल्ली - 110095	32596043
7	नंद नगरी	सब स्टेशन बिल्डिंग नंबर 2, एमआईजी डीडीए फ्लैट्स, ईस्ट ऑफ लोनी रोड	32475131
8	करावल नगर	सब स्टेशन बिल्डिंग गोकलपुरी, करावल नगर, स्टेट बैंक ऑफ इंडिया गोकलपुरी के निकट, दिल्ली - 110094	39993289
घ	डिविजनल प्रमुख यमुना विहार	33 केवी ग्रिड सब स्टेशन, जीटी रोड, दिलशाद गार्डन, दिल्ली - 110032	
9	यमुना विहार	सब स्टेशन बिल्डिंग सी 6, यमुना विहार, दिल्ली - 110053	39993253
ड.	सर्कल प्रमुख- मध्य	33 केवी सब स्टेशन बिल्डिंग, शंकर रोड, सनातन धर्म मंदिर के निकट, नई दिल्ली - 110060	
10	पहाड़गंज	सब स्टेशन बिल्डिंग, सी ब्लॉक मोतिया खान, पहाड़गंज, दिल्ली	32475379
11	शंकर रोड	सब स्टेशन बिल्डिंग, फ्लैट नंबर 88 ए, डबल स्कोरी, आर ब्लॉक न्यू राजेंद्र नगर, नई दिल्ली	39994580
12	पटेल नगर	10 बी, राजेंद्रा पैलेस, पटेल ऑटो वर्कशॉप के निकट, पटेल नगर, नई दिल्ली - 110008	39994701
च	सर्कल प्रमुख - मध्य 2	बीएसईएस बिल्डिंग, गांधी मार्केट, जाकिर हुसैन कॉलेज के पीछे, नई दिल्ली - 11002	
13	चांदनी चौक	सब स्टेशन बिल्डिंग, पाईवालान, दरीबा कलां, चांदनी चौक, जामा मस्जिद थाने के निकट, दिल्ली - 110006	32988861
14	दरिया गंज	सब स्टेशन बिल्डिंग, सी ब्लॉक, मिंटो रोड हाउसिंग कॉम्प्लेक्स, नई दिल्ली - 110002	39994227

बीवाईपीएल कस्टमर केयर केन्द्र

क्रम संख्या	डिविजन	पता	फोन नंबर
1	कड़कड़डूमा	शक्तिकिरण बिल्डिंग, कड़कड़डूमा कोर्ट के सामने, कड़कड़डूमा, दिल्ली- 110092	39999244
2	कृष्णा नगर	एफ 15/2ए कृष्णा नगर, दिल्ली- 110051	39999298
3	लक्ष्मी नगर	सब स्टेशन बिल्डिंग, ईस्ट गुरु अंगद नगर, राधू पैलेस के निकट, लक्ष्मी नगर, दिल्ली- 110092	39999251
4	मयूर विहार फेज 1 व 2	मयूर विहार- 1 व 2, सब स्टेशन बिल्डिंग, लोकल शॉपिंग कॉम्प्लेक्स के निकट, पॉकेट 1, मयूर विहार फेज-1	39992904
5	मयूर विहार फेज 3	बीएसईएस ऑफिस, सब स्टेशन बिल्डिंग, सोमरविल स्कूल के पास, वसुंधरा, दिल्ली	39993037
6	जीटी रोड	सब स्टेशन बिल्डिंग, जीटी रोड, शाहदरा, हिंद पॉकेट बुक्स के निकट, दिल्ली- 110095	39999271
7	नंद नगरी	सी 102, ताहिरपुर ग्रिड, नंद नगरी, दिल्ली- 110094	39993410
8	करावल नगर	66 केवी ग्रिड सब स्टेशन बिल्डिंग, भागीरथी, गोकुलपुरी थाने के निकट, यमुना विहार, दिल्ली	39993277
9	यमुना विहार	सब स्टेशन बिल्डिंग, सी 7, यमुना विहार, दिल्ली - 110053	39993163
10	चांदनी चौक	चांदनी चौक सब स्टेशन बिल्डिंग, टाउन हॉल के निकट, चांदनी चौक, दिल्ली- 110006	39999326
11	पहाड़गंज	पहाड़गंज डिस्ट्रिक्ट ऑफिस, आराम बाग, पहाड़गंज थाने के निकट, दिल्ली- 110055	39999363
12	शंकर रोड	33 केवी सब स्टेशन बिल्डिंग, शंकर रोड, नई दिल्ली- 110060	39999340
13	पटेल नगर	पटेल नगर सब स्टेशन बिल्डिंग, ब्लॉक 18, ईस्ट पटेल नगर, दिल्ली- 110018	39994604
14	दरियागंज	कमला मार्केट ऑफिस, आसफ अली मार्ग, दिल्ली- 110001	39994135

बीवाईपीएल बिल भुगतान काउंटर्स

क्रम संख्या	डिविजन	पता
1	चांदनी चौक	टाउन हॉल, चांदनी चौक, नई दिल्ली
2	चांदनी चौक	लाहौरी गेट, नई दिल्ली
3	दरिया गंज	अंसारी रोड, दरिया गंज, नई दिल्ली
4	दरिया गंज	कमला मार्केट, आसफ अली रोड, नई दिल्ली
5	दरियागंज	गांधी मार्केट, मिंटो रोड, नई दिल्ली
6	दिलशाद गार्डन	66केवी ग्रिड सब स्टेशन, जीटी रोड, हिंद पॉकेट बुक्स के निकट, दिलशाद गार्डन, दिल्ली

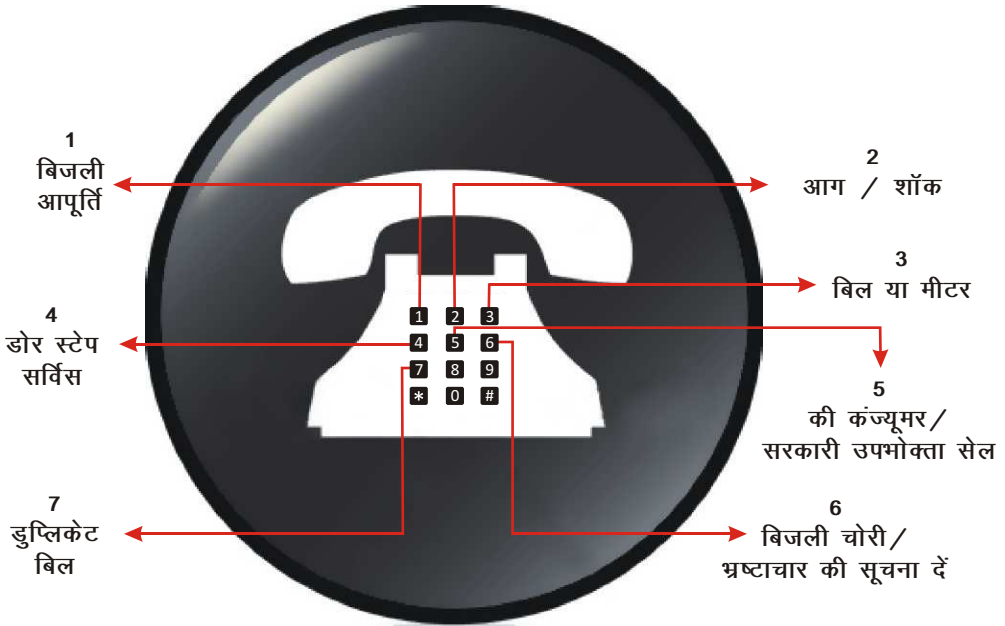
क्रम संख्या	डिविजन	पता
7	दिलशाद गार्डन	जोनल ऑफिस, न्यू जाफराबाद, दिल्ली
8	करावल नगर	भागीरथी ग्रीड, करावल नगर, दिल्ली
9	करावल नगर	करावल नगर, जोनल ऑफिस, दिल्ली
10	कड़कड़डूमा	शक्तिकिरण बिल्डिंग, कड़कड़डूमा कोर्ट के सामने, दिल्ली
11	कड़कड़डूमा	सब स्टेशन बिल्डिंग, सैनी एम्प्लेव, दिल्ली
12	कड़कड़डूमा	कस्तूरबा नगर, विवेक विहार, फेज 2, दिल्ली
13	कृष्णा नगर	एफ 15/2, कृष्णा नगर, दिल्ली
14	कृष्णा नगर	सब स्टेशन बिल्डिंग, गगन विहार, दिल्ली
15	कृष्णा नगर	कॉलेट सेंटर, कंचन अपार्टमेंट, गीता कॉलोनी, दिल्ली
16	कृष्णा नगर	ब्लॉक 8 ए, गीता कॉलोनी, दिल्ली
17	लक्ष्मी नगर	66 केवी ग्रीड सब स्टेशन बिल्डिंग, गुरु अंगद नगर, राधू पैलेस सिनेमा के निकट, दिल्ली
18	लक्ष्मी नगर	सब स्टेशन नंबर 2, वेस्ट विनोद नगर, मयूर पब्लिक स्कूल के निकट, दिल्ली
19	लक्ष्मी नगर	सब स्टेशन नंबर 8, फायर स्टेशन पटपड़गंज के सामने, दिल्ली
20	लक्ष्मी नगर	सब स्टेशन नंबर 5, आईपी एक्सटेंशन, दिल्ली
21	मयूर विहार फेज 1 व 2	जोनल ऑफिस मयूर विहार फेज 1, दिल्ली
22	मयूर विहार फेज 1 व 2	सब स्टेशन नंबर 8, पॉकेट सी, मयूर विहार 2
23	मयूर विहार फेज 3	सब स्टेशन नंबर 7, दल्लुपुरा, सोमरविल स्कूल के पास, दिल्ली
24	मयूर विहार फेज 3	सब स्टेशन नंबर 6, रेयान पब्लिक स्कूल के पास, मयूर विहार फेज 3, दिल्ली
25	नंद नगरी	ताहिरपुर ग्रीड, नंद नगरी, राजीव गांधी अस्पताल के सामने, दिल्ली
26	नंद नगरी	जोनल ऑफिस, नंद नगरी, पुलिस थाने के निकट, दिल्ली
27	पहाड़गंज	चूना मंडी, पहाड़गंज, नई दिल्ली
28	पहाड़गंज	आरामबाग, पहाड़गंज, नई दिल्ली
29	पहाड़गंज	मोतिया खान, पहाड़गंज, नई दिल्ली
30	पहाड़गंज	बहादुरगढ़ रोड, सदर बाजार, नई दिल्ली
31	पटेल नगर	आनंद परबत, नई दिल्ली
32	पटेल नगर	डिस्ट्रिक्ट ऑफिस, 18 ब्लॉक ईस्ट पटेल नगर, नई दिल्ली
33	शंकर रोड	डिविजन ऑफिस, शंकर रोड, नई दिल्ली
34	शंकर रोड	तिबिया कॉलेज, करोल बाग, नई दिल्ली
35	यमुना विहार	सब स्टेशन बिल्डिंग, ब्लॉक सी 7, यमुना विहार, मसजिद के निकट, दिल्ली
36	यमुना विहार	जोनल ऑफिस, जोन 2401, सीलमपुर, थाने के निकट, दिल्ली

बीएसईएस यमुना पावर लिमिटेड नागरिक अधिकारपत्र 2010
 कॉरपोरेट कम्युनिकेशंस डिपार्टमेंट द्वारा जारी
 शक्ति किरण बिल्डिंग, कड़कड़डूमा, दिल्ली – 110092

BSES

BSES Yamuna Power Limited

डायल करें 3999 9808 और बटन दबाएं...



समय बचाएं, ईंधन बचाएं, पैसे बचाएं: लॉगऑन करें www.bsedelhi.com